

DURASPIN™



DS522-18V

AUTO-FEED SCREWDRIVER

Parts Reference Guide

Guía de referencia de piezas

Pièces Guide de référence



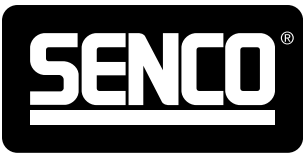
Schematic Drawings Inside
Plano esquemático en el interior
Schéma intérieur

SENCO®

KYOCERA SENCO Netherlands B.V.
Pascallaan 88
8218 NJ Lelystad, The Netherlands
+31 320 295 575
senco.com
EMEA: senco.eu

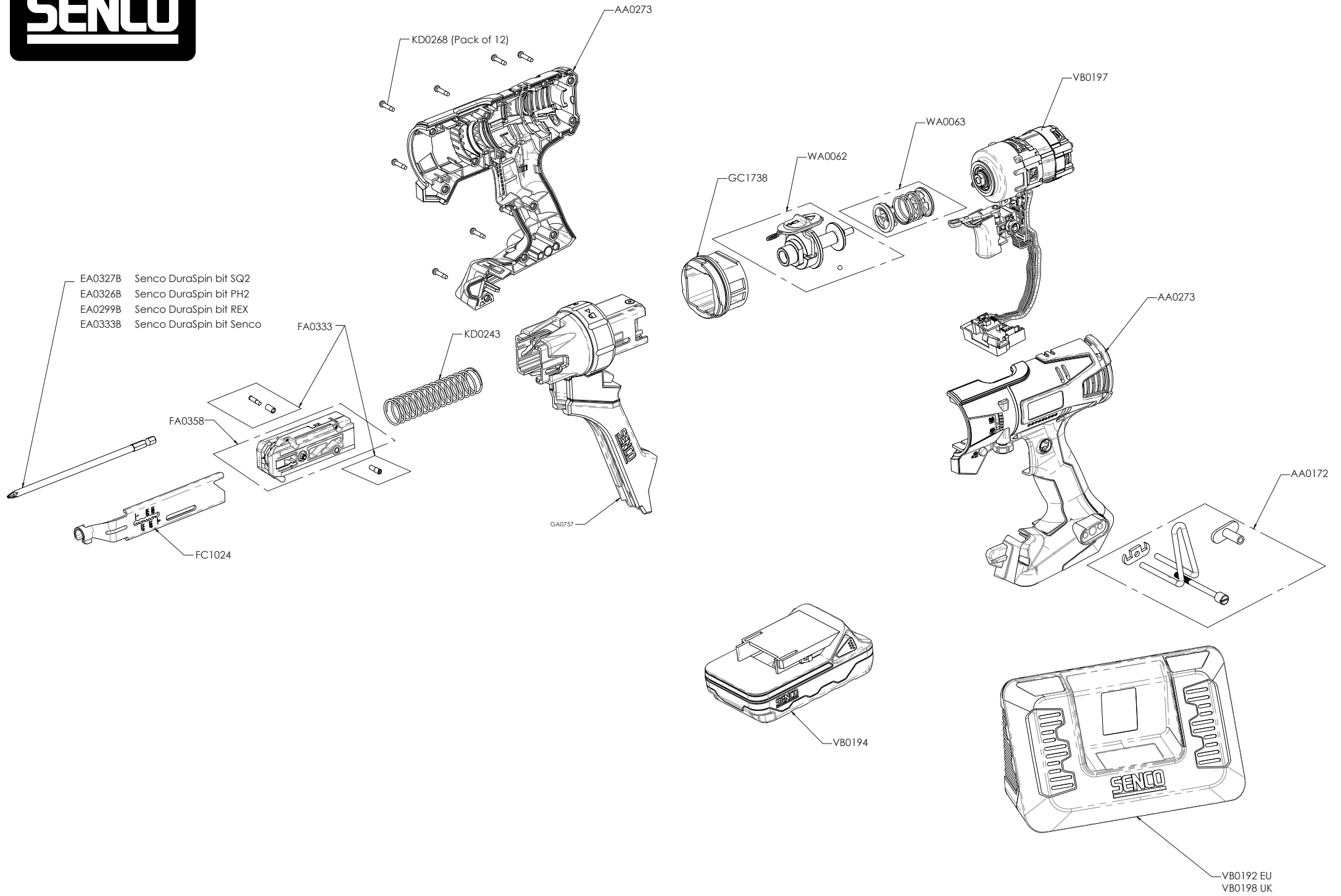
NFE0DS4022020

© 2020 by KYOCERA SENCO Netherlands B.V.



Auto-Feed Screwdriver

DS522-18V





REPLACEMENT PARTS LIST • LISTA DE PARTES DE REPUESTO • LISTE DE PIÈCES DE RECHANGE

Part No.	Description	Descripción	Désignation
AA0172	Belt Hook Assembly	Conjunto del gancho de correa	Montage du crochet pour ceinture
AA0273	55mm Integrated Housing (2500 RPM)	Carcasa de integrado	Boîtier de incorporé
EA0326B	#2 Phillips Bit	Broca Phillips N°2	Embout Phillips no 2
EA0327B	#2 Square Bit	Broca cuadrada N°2	Embout carré no 2
EA0299B	REX Drive	Cabeza Rex	Tige Rex
EA0333B	SENCO bit	Broca SENCO	Embout SENCO
FA0333	Slide Body screws	Tornillos del cuerpo deslizante	Vis de la section coulissante
FA0358	Slide Body Assembly	Conjunto de cuerpo deslizante	Montage de la section coulissante
FC1024	55mm Nose Piece (Multi) New	Pieza cónica	Buse
GA0757	55mm Front End Assembly	Montaje frontal	Assemblage avant
GC1738	Adaptor Ring	Anillo adaptador	Bague d'adaptation
KD0243	55mm Return Spring	Resorte de retorno	Ressort de rappel
KD0268	Housing Screws (12 Pack)	Tornillos de la caja	Vis du boîtier
VB0192 EU	Charger EU	Caragador EU	Chargeur EU
VB0198 UK	Charger UK	Caragador UK	Chargeur UK
VB0194	Battery	Batería	Batterie
VB0197	2500 RPM Motor/Gear/Trigger/Speed Assembly	Conjunto de motor y engranaje	Montage moteur/engrenages
WA0062	Drive Shaft Assembly	Conjunto del eje de transmisión	Montage de l'arbre d'entraînement
WA0063	Clutch Assembly	Conjunto del embrague	Montage de l'embrayage